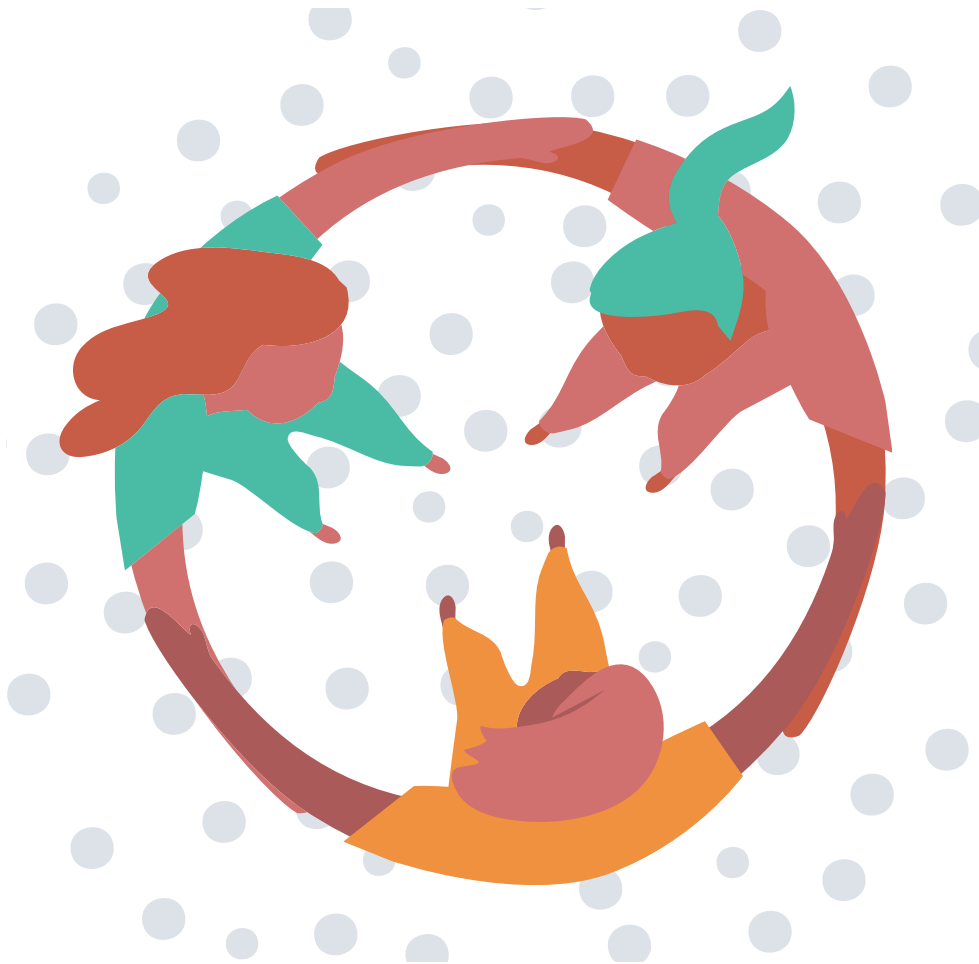


ASSOCIACIÓ MONTESSORI ESPLUGUES  
ÓRGANO DE INVESTIGACIÓN Y DIVULGACIÓN

# COMUNIDAD DE APRENDIZAJE

*para guías y asistentes Montessori*



*Associació*  
Montessori Esplugues

[WWW.NIDOTESPLUGUESMONTESSORI.COM](http://WWW.NIDOTESPLUGUESMONTESSORI.COM)

# HACER COMUNIDAD

A partir de nuestra propia experiencia y observación, y al compartir espacios de formación con otras guías Montessori surge la inquietud por seguir formándonos y al mismo tiempo **poner en común nuestras experiencias en el ambiente.**

Una nota repetida es la añoranza de una comunidad que nos guíe, que nos alumbre el camino, siendo un apoyo y una inspiración en esta maravillosa tarea. Ante esta necesidad, y el hecho que Montessori suele ser una minoría en el panorama educativo de muchos países, queremos proponer **la creación de un espacio y un tiempo.** Un lugar donde los pocos o muchos años que llevamos en esto se puedan sumar, y así ayudarnos y compartir el aprendizaje diario que nos dan los niños y niñas, que son los verdaderos maestros.

Por ello, ofrecemos **un espacio virtual donde poder compartir** nuestras dudas y experiencias, para nutrirnos entre todas, y a la vez, compartir y generar conocimientos en conjunto.

Un espacio donde poner en común situaciones, casos y emociones; **donde muchos cerebros y corazones piensen y latan más que uno**, donde nos sintamos acompañadas y apoyadas en esta bella tarea que tenemos. Nos situamos en comunidades infantiles y casas de los niños, pero como adultas muchas veces nos sentimos solas. Necesitamos esa comunidad de adultas Montessori, donde guías y asistentes podamos reflexionar, compartir, aprender y generar nuevos conocimientos entre todas y para toda la comunidad.





# PROPÓSITO

Nuestro objetivo es crear un espacio virtual donde compartir experiencias, **achicar distancias, agrandar corazones y poner el espíritu a trabajar a toda potencia** para que nuestra tarea no sea solo propia, sino compartida; para crear y hacer comunidad, para apoyarnos y seguir aprendiendo cada día; para poder ofrecer a los niños y niñas aún más de lo que les damos cada día, porque a veces solas no podemos y porque a veces hay retos diarios que no alientan.

Por todo esto y mucho más, creemos fundamental un espacio de encuentro y reflexión, de debate, escucha y ayuda, de compartir y generar, crear, expandir. Por eso somos una **comunidad de aprendizaje**, y te invitamos a formar parte.

## QUIÉNES

Esta comunidad de aprendizaje está dirigida a **GUÍAS Y ASISTENTES Montessori AMI** de habla Hispana.

**\*Si tienes formación Montessori presencial que no es AMI contacta con nosotras y evaluaremos tu caso.**

## DÓNDE

El órgano de investigación y divulgación prepara un **ambiente preparado virtual** donde encontraremos las siguientes secciones:

Recursos

Foro de debate

**Lecturas o reflexiones**

*Seminarios y talleres*

## CÓMO Y CUÁNDO

Tendremos tres encuentros virtuales al **MES** a través de la plataforma ZOOM:

**UN SEMINARIO Y TALLER** con temática definida (ver cronograma). Los encuentros serán sincrónicos y quedarán grabados para las que no puedan acceder.

**UN ENCUENTRO** de reflexión para compartir experiencias.

**UN ENCUENTRO** de exposición y acompañamiento de casos.

# QUIÉNES SOMOS

Montessori Esplugues es una asociación sin ánimo de lucro dirigida por un equipo de profesionales de la educación formadas por la Asociación Montessori Internacional con el objetivo de acercar la pedagogía Montessori a nuestro contexto social.

Actualmente, la asociación gestiona un espacio de aprendizaje Montessori para niños y niñas de 2 a 6 años con un ambiente único. Al mismo tiempo, sentimos la necesidad de divulgar la pedagogía Montessori y acercar nuestro espacio como punto de encuentro que fomente la reflexión e investigación. Por ello, creamos el **órgano de investigación y divulgación**, el cual ofrece esta comunidad de aprendizaje, investigaciones, asesorías a familias y educadores.



Este es nuestro proyecto de vida, y nuestra misión es la de **poder crear un centro intergeneracional**, con un espacio de aprendizaje para niños y niñas de 2 a 12 años en un futuro, así como también un espacio para la reflexión y formación del adulto/a.

# PRECIOS Y PLANES DE PAGO

El dinero recaudado se destinará íntegramente a la asociación. Ofrecemos varias alternativas de pago, y diferentes tarifas según el país o región. No queremos que el aspecto económico sea un impedimento para la participación. Si necesitas asistencia financiera, consúltanos.

## **Opción 1: suscripción mensual**

1 pago mensual (10 pagos en total) de:

- España y resto de UE: 20 euros
- Argentina: 15 dólares U\$\$
- USA y otros países de Latinoamérica: 20 dólares U\$\$

## **Opción 2: pago único**

1 pago único de

- España\* y resto de UE: 180 euros.
- Argentina: 120 dólares U\$\$
- USA y otros países de Latinoamérica: 180 dólares U\$\$

\*Si estás en España el pago único puede ser una donación con beneficio fiscal.



# CRONOGRAMA

## Primer trimestre

### OCTUBRE

10: Presentación y Bienvenida

14: Encuentro de reflexión y experiencias

24: PONENCIA:

EXTENSIONES SENSORIALES Y DE LENGUAJE:  
LA EDUCACIÓN CÓSMICA EN CASA DE NIÑOS  
Por: Lucia Gallego García  
Guía AMI 3-6



28: Exposición y acompañamiento de casos

### NOVIEMBRE

11: Encuentro de reflexión y experiencias

21: PONENCIA:

LA ESCUELA: LA CASA DE LOS NIÑOS  
¿A QUÉ VIENEN LOS NIÑOS A LA ESCUELA?  
Por: Lucia Ponce Peñalva  
Guía AMI 3-6



25: Exposición y acompañamiento de casos

### DICIEMBRE

2: Encuentro de reflexión y experiencias

9: PONENCIA:

JUEGO Y TRABAJO:  
EL ARTE DE REDIRIGIR  
Por: Marina Alba Fernández  
Guía AMI 3-6



16: Exposición y acompañamiento de casos

Las temáticas y ponentes siguientes se definirán de acuerdo a la evolución y los intereses del grupo.

# CONTACTO

Si queréis **FORMAR PARTE** de esta Comunidad de aprendizaje para guías y asistentes Montessori poneros en contacto con nosotras a través del correo electrónico que podéis encontrar más abajo.

Adjúntanos una pequeña carta de presentación y te enviaremos un formulario para formalizar vuestra participación, así como el acceso a la plataforma virtual.

Ojalá podamos compartir un poquito de vuestro camino,



[comunidadaprendizaje@montessoriesplugues.com](mailto:comunidadaprendizaje@montessoriesplugues.com)



[@montessoriesplugues](https://www.facebook.com/montessoriesplugues)



[@montessoriesplugues](https://www.instagram.com/montessoriesplugues)